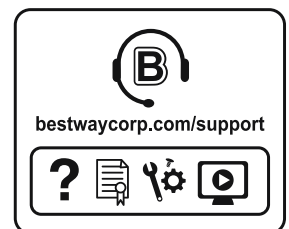


Bestway®



©2022 Bestway Inflatables & Material Corp.

All rights reserved/Tous droits réservés/Todos los derechos reservados/Alle Rechte vorbehalten/Tutti i diritti riservati

Trademarks used in some countries under license from/

Marques utilisées dans certains pays sous la licence de/

Marcas comerciales utilizadas en algunos países bajo la licencia de/

Die Warenzeichen werden in einigen Ländern verwendet unter Lizenz der/

Marchi utilizzati in alcuni paesi concessi in licenza a

Bestway Inflatables & Material Corp., Shanghai, China

Manufactured, distributed and represented in the European Union by/

Fabriqués, distribués et représentés dans l'Union Européenne par/Fabricado, distribuido y representado en la Unión Europea por/

Hergestellt, vertrieben und in der Europäischen Union vertreten von/Prodotto, distribuito e rappresentato nell'Unione Europea da

Bestway Europe S.p.a., Via Resistenza, 5, 20098 San Giuliano Milanese (Milano), Italy

Distributed in Latin America by/Distribué en Amérique latine par/Distribuido en Latinoamérica por/Distribuído na América Latina por

Bestway Central & South America Ltda, Salar Ascotan 1282, Parque Enea, Pudahuel, Santiago, Chile

Distributed in Australia & New Zealand by **Bestway Australia Pty Ltd, Unit 2/98-104 Carnarvon St Silverwater, NSW 2128, Australia**

Tel: Australia: (+61) 2 9037 1388; New Zealand: 0800 142 101

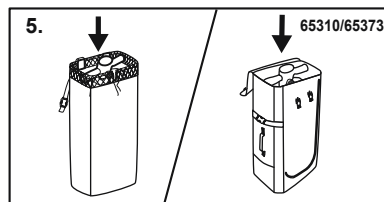
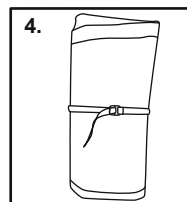
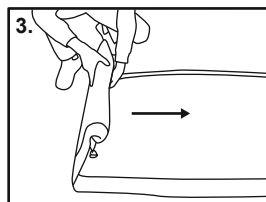
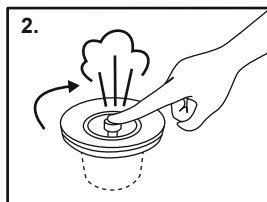
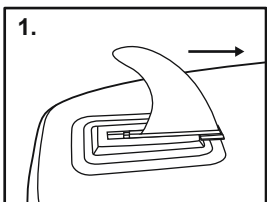
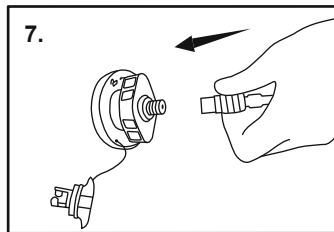
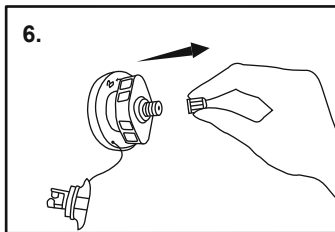
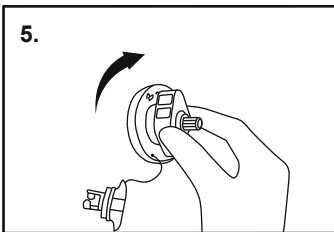
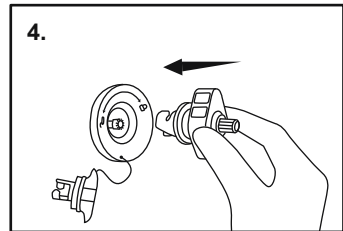
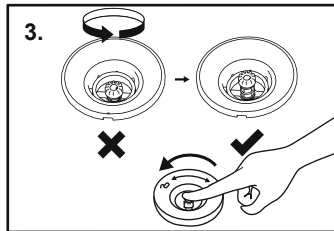
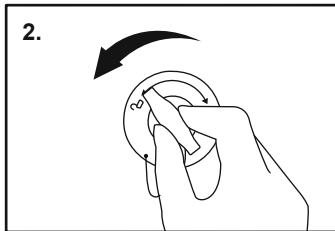
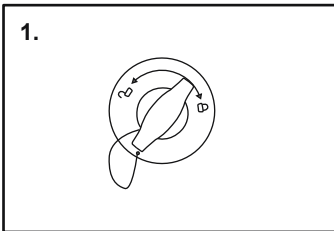
Distributed in United Kingdom by **Bestway Corp UK Ltd, 8 Wentworth Road, Heathfield Industrial Estate, Newton Abbot, Devon, TQ12 6TL**

Exported by/Exporté par/Exportado por/Exportiert von/Esportato da

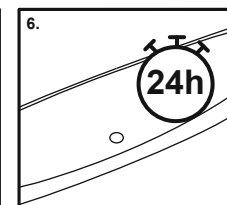
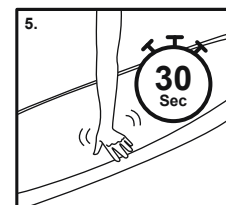
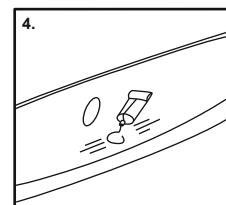
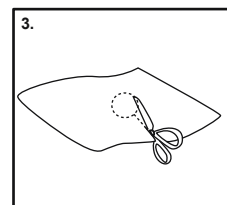
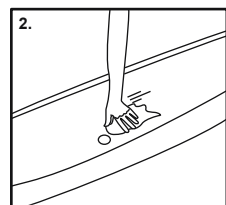
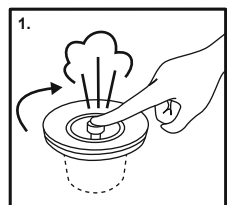
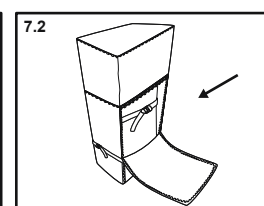
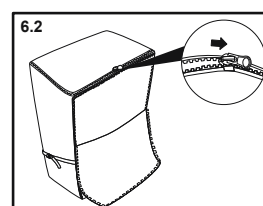
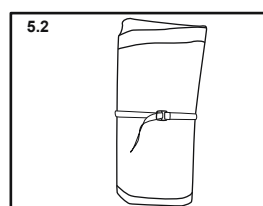
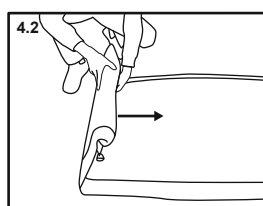
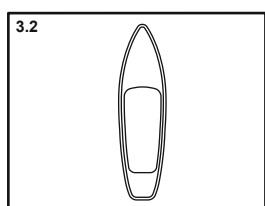
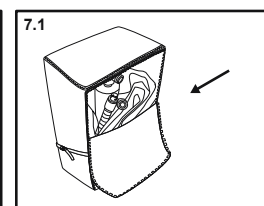
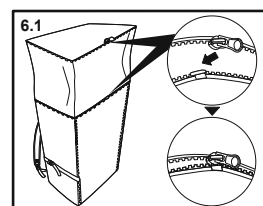
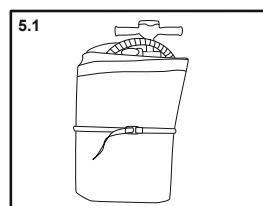
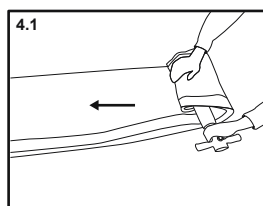
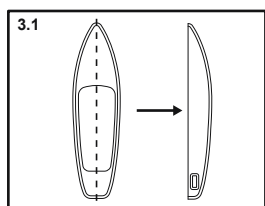
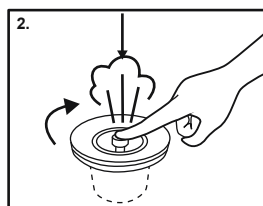
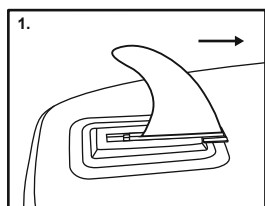
Bestway (Hong Kong) International Ltd./Bestway Enterprise Company Limited

Suite 713, 7/Floor, East Wing, Tsim Sha Tsui Centre, 66 Mody Road, Kowloon, Hong Kong

www.bestwaycorp.com



65347/65375



ISTRUZIONI DI SICUREZZA IMPORTANTI

SI PREGA DI LEGGERE E SEGUIRE TUTTE LE ISTRUZIONI.

Si prega di leggere con attenzione e attenersi a tutte le informazioni incluse nel presente manuale d'uso prima di gonfiare e utilizzare il SUP.

Le seguenti avvertenze, istruzioni e linee guida di sicurezza affrontano i pericoli più comuni durante l'uso del SUP, ma non possono necessariamente includere tutti i possibili scenari di rischio; pertanto, si raccomanda di attenersi sempre ai consigli e le avvertenze qui elencate. La mancata osservanza di queste istruzioni può esporre gli utenti a gravi pericoli o alla morte. Utilizzare il prodotto solo nei luoghi e nelle condizioni per cui lo stesso è stato progettato.

Conservare le istruzioni; qualora le istruzioni non fossero più disponibili, sarà possibile reperirle online al seguente indirizzo: www.bestwaycorp.com/support.

Il surf con la pagaia è uno sport pericoloso. L'utilizzo di questo prodotto espone l'utente a rischi e pericoli imprevisti.

L'utente deve essere totalmente consapevole di tali rischi. L'uso del prodotto implica il rispetto delle istruzioni di sicurezza riportate nel manuale.

A prescindere dal numero di persone a bordo, il peso totale delle persone e delle attrezzature non deve mai superare il carico massimo raccomandato.

Non adoperare questo prodotto sotto l'influsso di alcool, droghe o farmaci.

Ispezionare e adoperare sempre i dispositivi salvavita, ad esempio i giubbotti di salvataggio e le boe. Indossare sempre il casco quando si utilizza questo prodotto.

Quando si usa il prodotto, remare sempre con un compagno esperto.

Comunicare al compagno i percorsi e i tempi di navigazione.

Controllare le previsioni del tempo per conoscere le condizioni meteorologiche e marine prima di iniziare. Le cattive condizioni meteorologiche o marine sono molto pericolose.

Non usare il prodotto in situazioni che non si è in grado di gestire (ad esempio surf con onde alte, maree intense, correnti o rapide).

Utilizzare il prodotto vicino alla riva con particolare attenzione al vento, alle onde e alle maree. **ATTENZIONE AI VENTI E ALLE CORRENTI IN MARE APERTO.**

Prima di ogni utilizzo, ispezionare attentamente il prodotto per scoprire eventuali segni di usura e accertarsi che tutto sia in ordine e in buone condizioni. In caso di danni, non utilizzare il SUP.

Non praticare il surf in acque poco conosciute.

Attenzione ai potenziali effetti nocivi di liquidi come acido di batterie, olio e benzina. Questi liquidi possono danneggiare il prodotto.

Gonfiare il prodotto attenendosi alla pressione nominale per non gonfiarlo troppo e farlo esplodere.

Attenzione al bilanciamento: la distribuzione scorretta del carico può causare il rovesciamento e il rischio di annegamento.

Adoperare il prodotto con la massima consapevolezza dell'uso a cui è destinato. Procurarsi informazioni a livello locale e/o un addestramento adeguato.

Informarsi sulle normative locali e sui pericoli del surf, della nautica e/o di altre attività acquatiche.

Il manometro della pompa manuale indica la pressione dell'aria solo se il suo valore è superiore a 5 psi. Ciò è del tutto normale. Quando la pressione interna al prodotto è inferiore a 5 psi, il manometro non indicherà alcun valore.

L'esposizione prolungata al sole può ridurre la durata del SUP.

Suggeriamo di non lasciare i SUP alla luce diretta del sole per più di 1 ora dopo l'uso.



MANUTENZIONE E CONSERVAZIONE A LUNGO TERMINE DEL SUP

Conservare in un luogo fresco e asciutto e fuori dalla portata dei bambini.

Non srotolare il prodotto a basse temperature. Il SUP deve essere posto a temperatura ambiente (superiore a 20°C) per almeno 24 ore prima di essere gonfiato. Sgonfiare il SUP completamente prima di ripiegare.

Estrarre il SUP dalla custodia e fare riferimento alle istruzioni di imballaggio per la conservazione a lungo termine.