

Piscine fuori terra rotonde, nuova struttura - Istruzioni di montaggio

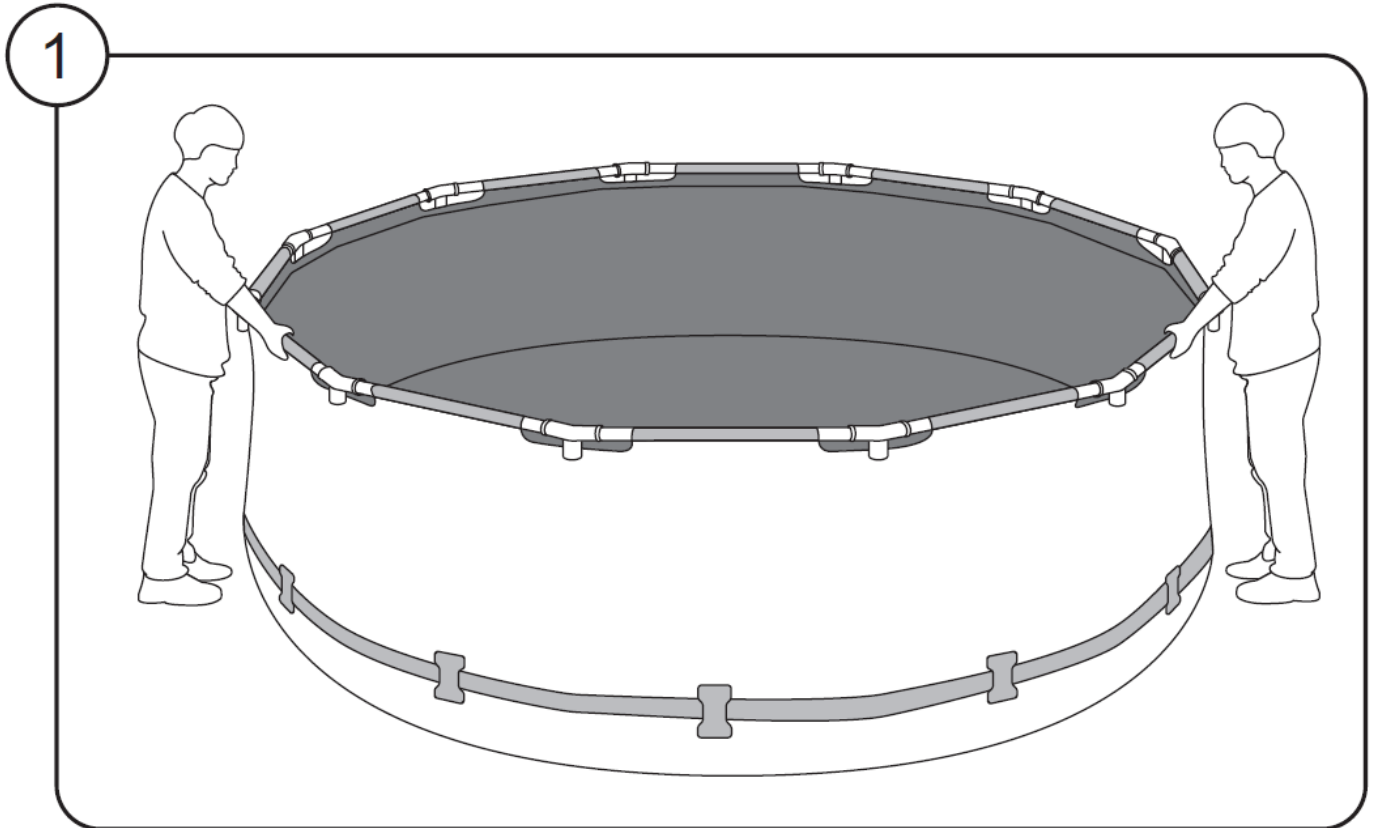


INSTALLAZIONE

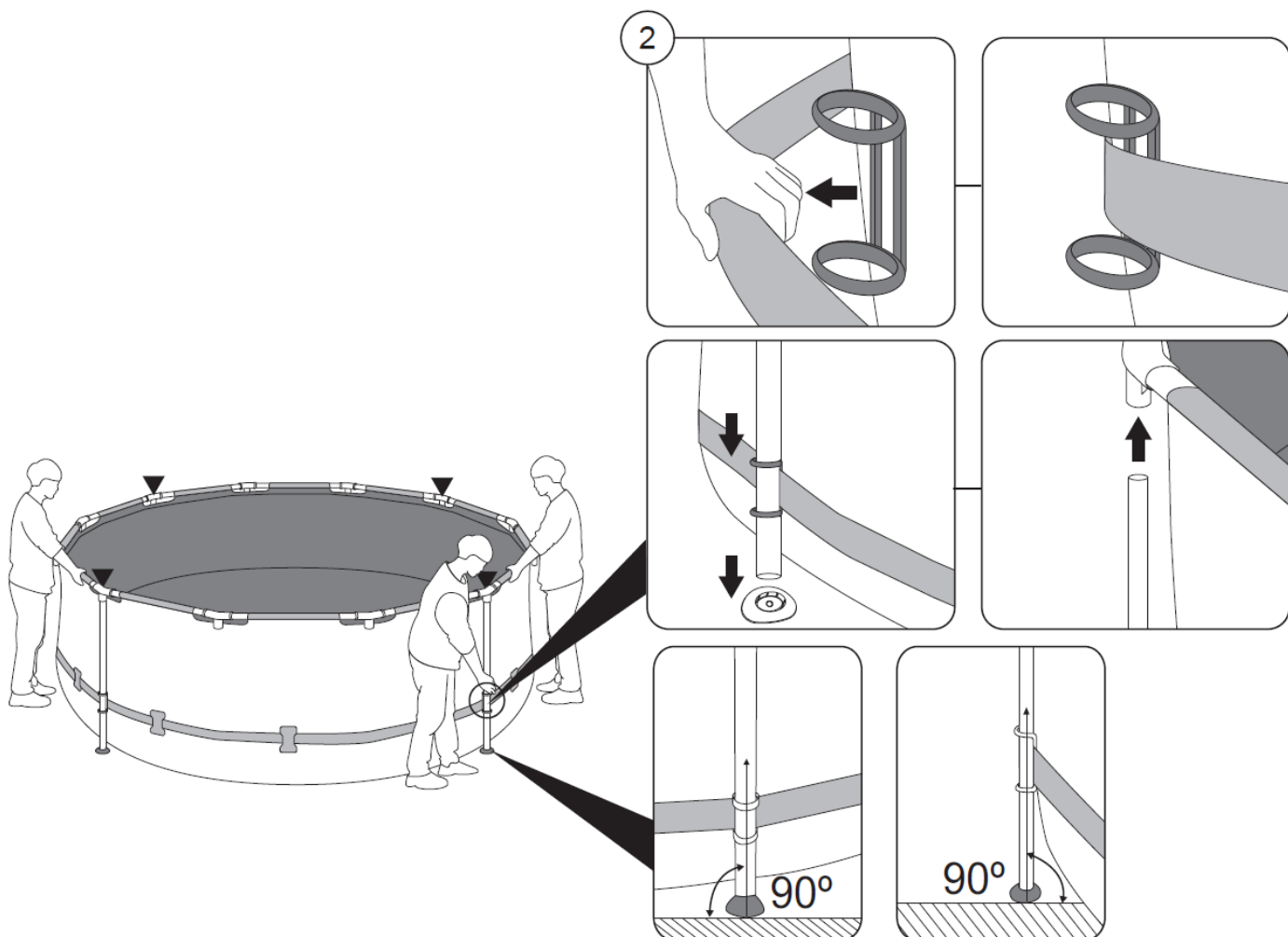
Per individuare la giusta ubicazione per l'installazione della piscina, consultare il manuale. Quindi, assemblare le barre superiori e i connettori a T. Per l'assemblaggio delle barre verticali, scansionare il codice QR o fare riferimento alle immagini sottostanti. Le immagini sono solo a scopo illustrativo e potrebbero non rispecchiare il prodotto reale. Non in scala.



1. Per questa fase sono necessarie due o tre persone. Una o due persone solleveranno il liner, facilitando l'installazione delle barre verticali da parte dell'altra persona.

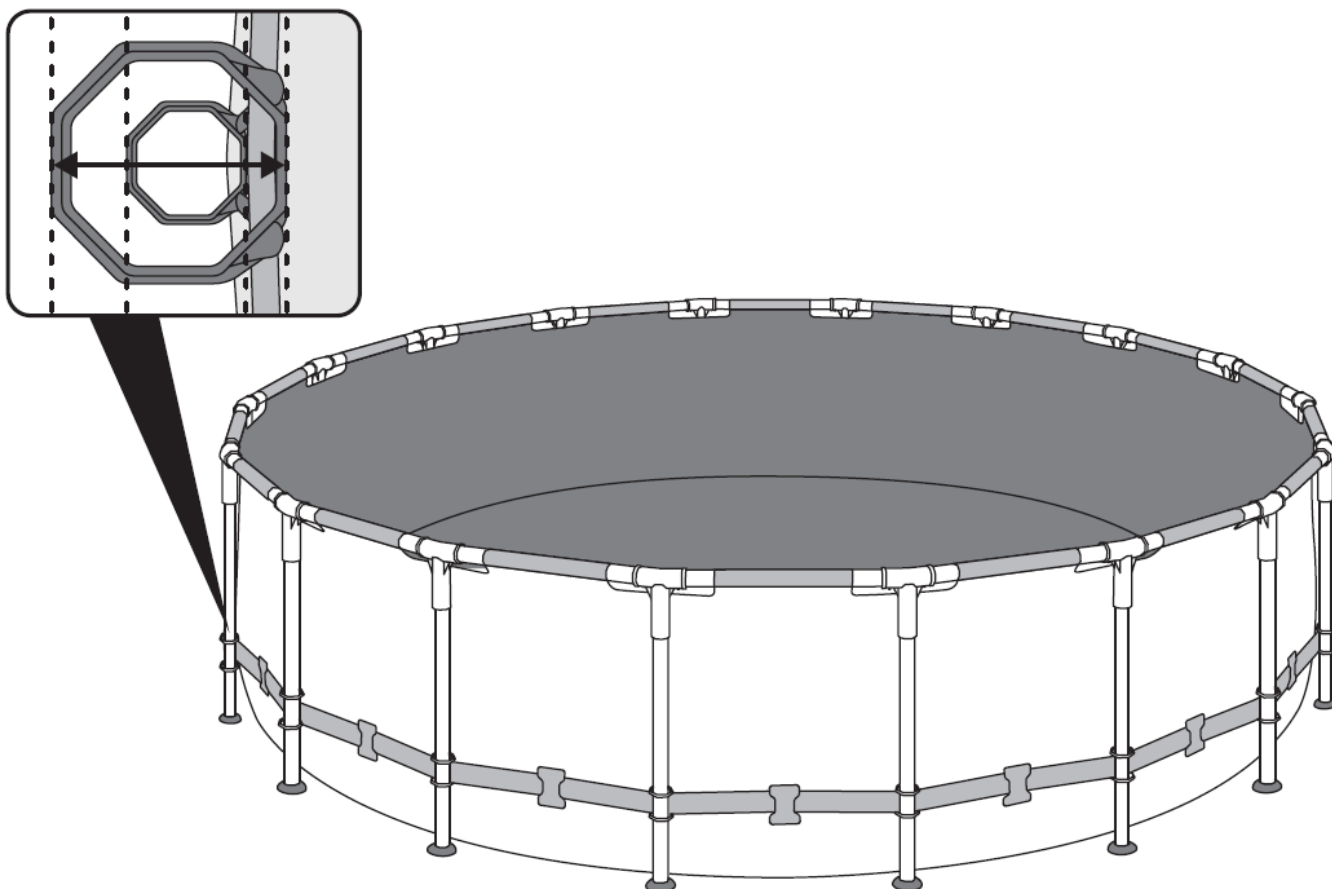


2. Inserire ciascun **anello in plastica** dietro la fascia di supporto del **liner**, allineandolo al punto in cui verranno posizionate le **barre verticali**. Assicurare una buona aderenza, quindi installare ciascuna **barra verticale** facendola passare attraverso l'**anello in plastica** e nel piedino. Collegare la barra con il **connettore a T** preinstallato. Si consiglia di installare le prime quattro barre seguendo uno schema trasversale, quindi completare il resto. **IMPORTANTE:** prima di riempire la piscina, verificare che gli anelli di plastica, le barre verticali e la fascia siano nella posizione corretta, come mostrato.



Consigli utili per il montaggio delle APX 365™:

A causa della particolare struttura delle piscine APX 365™, è essenziale prestare molta attenzione nell'allineare correttamente, in fase di installazione, gli angoli e i lati del telaio portante agli anelli in plastica. Un errato allineamento di questi due componenti potrebbe, a lungo andare, danneggiare il prodotto.



Dopo aver effettuato tali controlli sarà possibile proseguire con l'installazione e riempimento della piscina, sempre attenendosi alle istruzioni riportate nel manuale.

IMPORTANTE: Controllare con regolarità la posizione delle barre verticali in fase di riempimento della piscina. Le barre possono cambiare gradualmente posizione a causa dell'aumentato peso dell'acqua. Qualora non risultassero perfettamente perpendicolari al terreno, interrompere il riempimento della piscina e correggerne la posizione. Ciò contribuirà a distribuire il peso in modo uniforme, evitando sollecitazioni eccessive sul telaio e sul liner.

